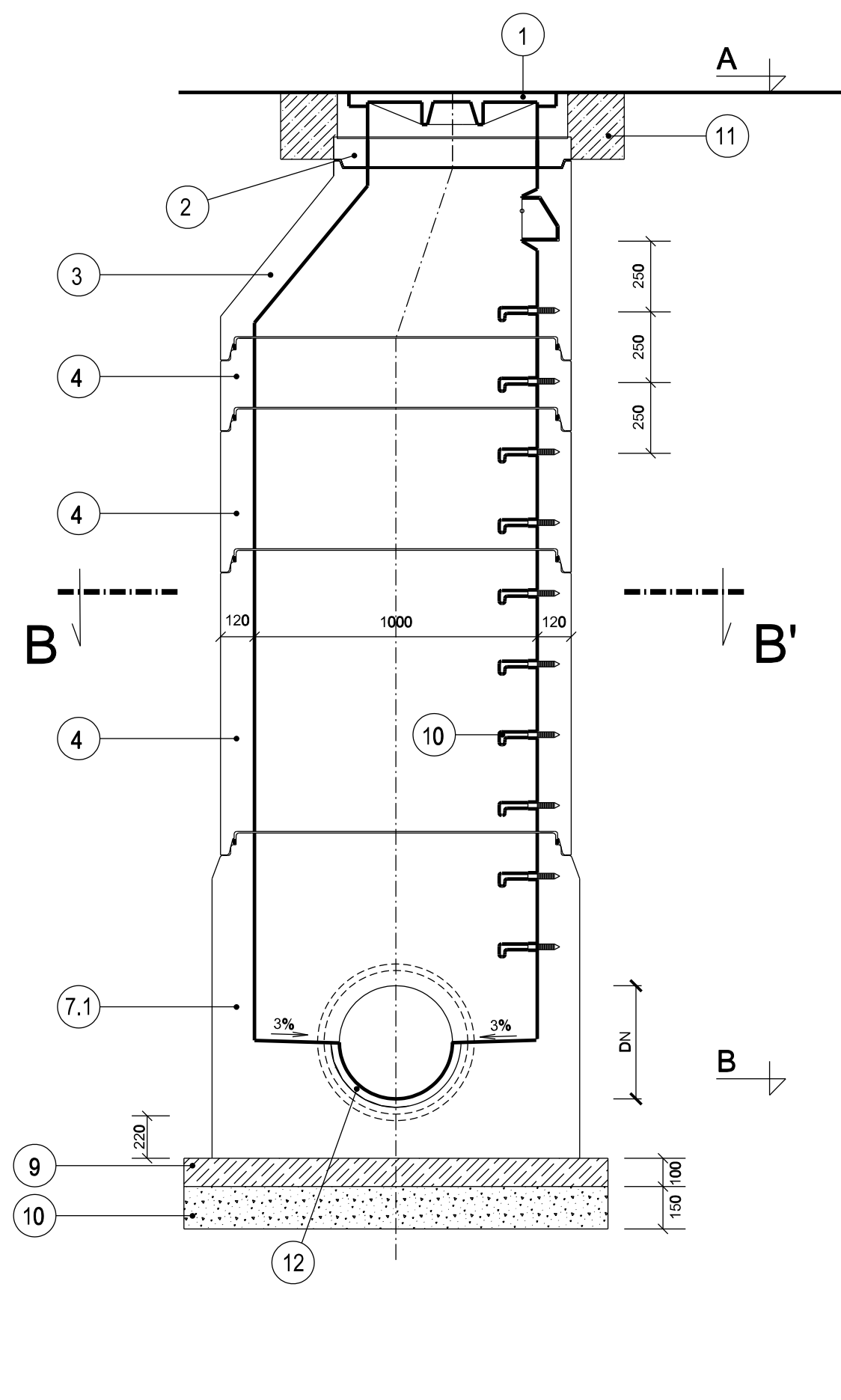


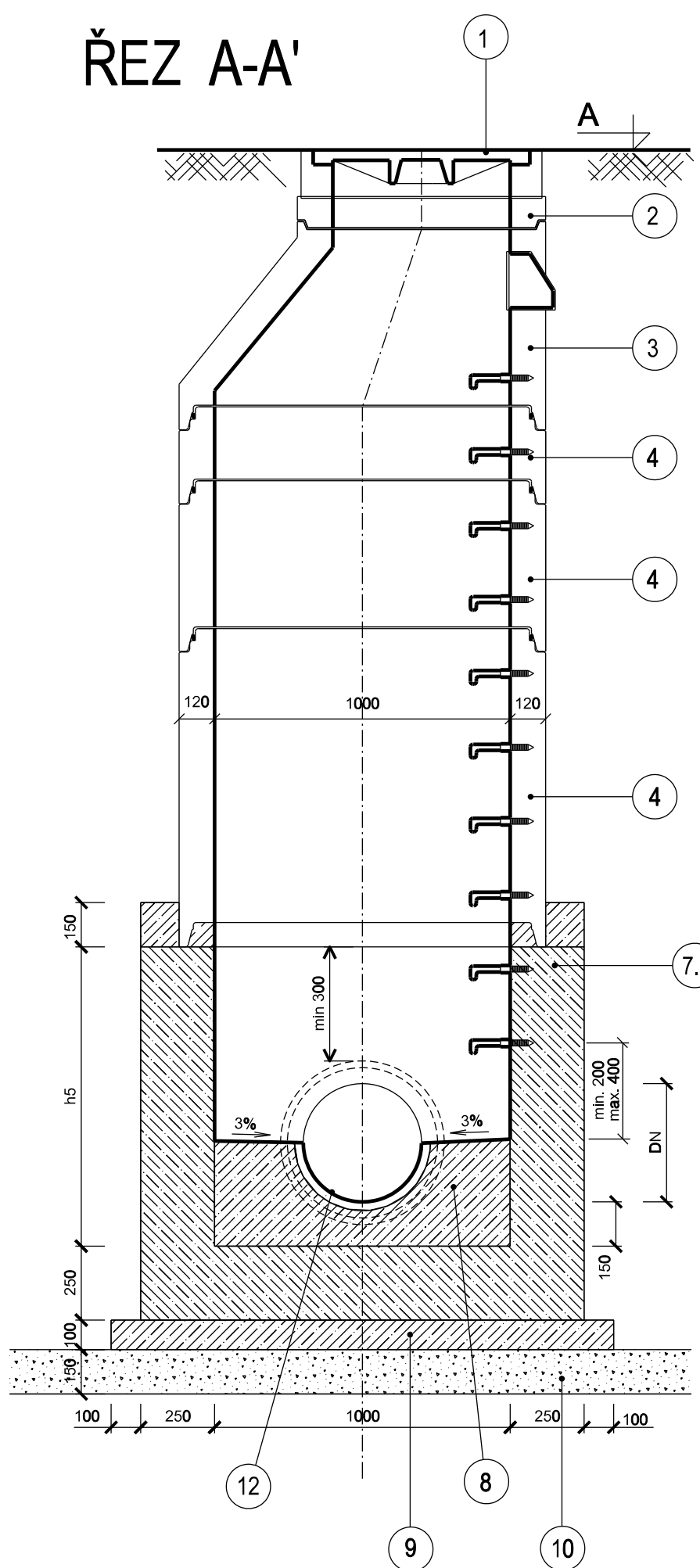
ŘEZ A-A'

Revizní šachta z betonových prefabrikátů pro stoku DN600



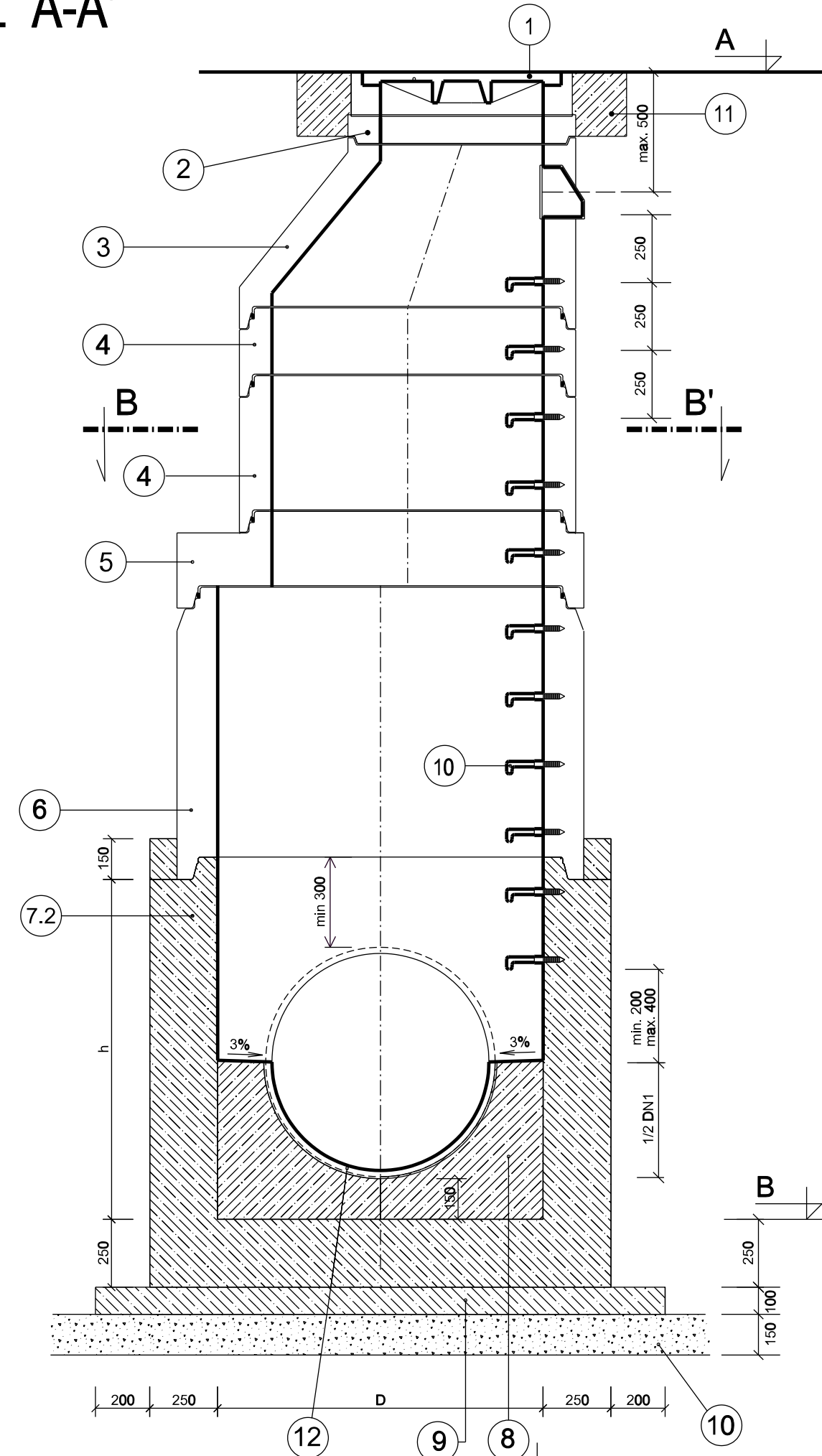
Revizní šachta z betonových prefabrikátů s monolitickým dnem pro stoku DN600

ŘEZ A-A'



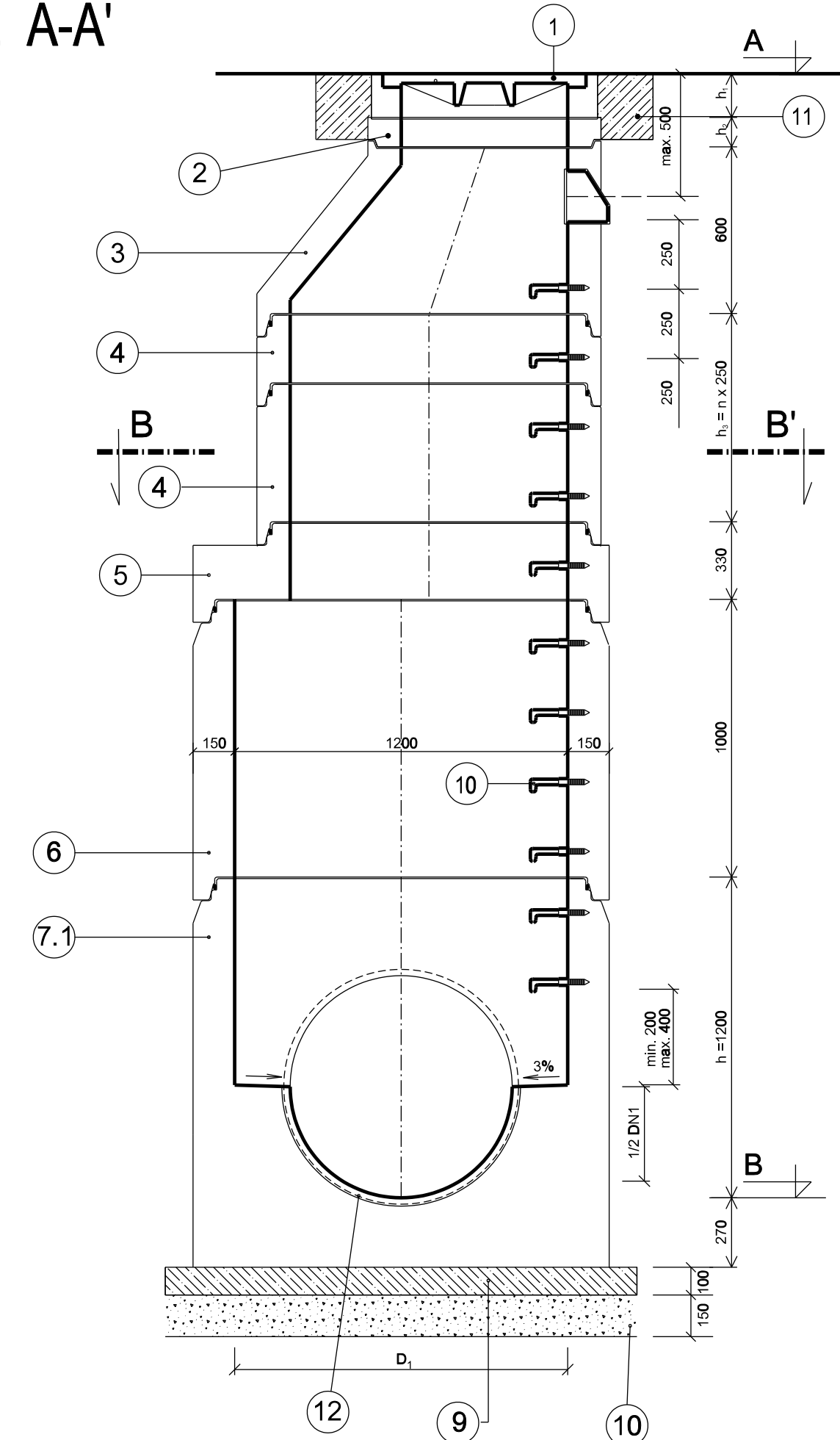
Revizní šachta z betonových prefabrikátů s monolitickým dnem pro stoku DN800

ŘEZ A-A'



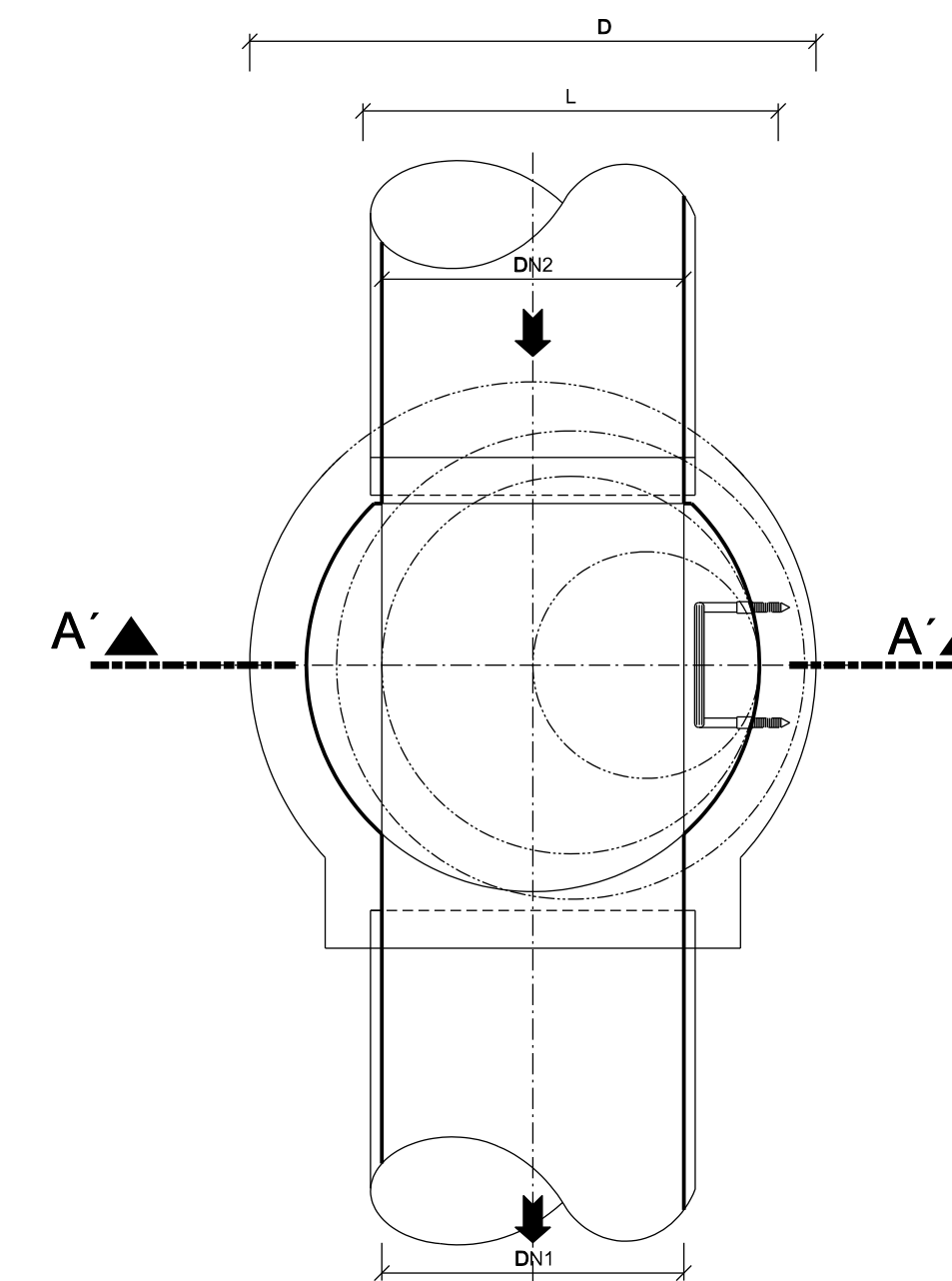
Revizní šachta z betonových prefabrikátů pro stoku DN800

ŘEZ A-A'



PŮDORYS B-B

Revizní šachta z betonových prefabrikátů pro stoku DN800



LEGENDA

1. ŠACHTOVÝ POKLOP LITINOVÝ TŘ. D400 H = 160 mm
2. VYROVŇAVACÍ PRSTENEC : TBW-Q.1 63/4 H = 40 mm
TBW-Q.1 63/6 H = 60 mm
TBW-Q.1 63/8 H = 80 mm
TBW-Q.1 63/10 H = 100 mm
TBW-Q.1 63/12 H = 120 mm
3. ŠACHTOVÝ KÓNUS S HRDLEM A SE STUPADLY: TBR-Q.1 100-63/58/9
4. ŠACHTOVÁ SKRUŽ S HRDLEM: TBS-Q.1 100/25/9 H = 250 mm
TBS-Q.1 100/50/9H = 500 mm
TBS-Q.1 100/100/9 H = 1000 mm
5. PŘECHODOVÁ DESKA DN 1200/1000: TZK-Q.1 120-100/25
6. ŠACHTOVÁ SKRUŽ S HRDLEM: TBS-Q.1 120/50 H = 500 mm
TBS-Q.1 120/100 H = 1000 mm
- 7.1 ŠACHTOVÉ DNO : TBZ-Q.1 120/120 V80 H = 1200
TBZ-Q.1 100/60
- 7.2 ŠACHTOVÉ DNO MONOLITICKÉ ČSN EN 206-1 C30/37 XA1
PRO STOKU DN600 H = 1140 + D D(mm) = PŘEVÝŠENÍ PŘÍTOKU NAD ODTOKEM
PRO STOKU DN800 H = 1400 + D D(mm) = PŘEVÝŠENÍ PŘÍTOKU NAD ODTOKEM
7. TVRZENÝ BETON ČSN EN 206-1 C30/37 XA1 S ČEDIČOVÝM KAMENIVEM.
8. TVRZENÝ BETON S ČEDIČOVÝM KAMENIVEM ČSN EN 206-1 C30/37 XA1
9. PODKLADNÍ BETON ČSN EN 206-1 C12/15 TL. 10 cm
10. ŠTĚRKOPÍSKOVÝ PODSYP
11. TVRZENÝ BETON A SPÁROVACÍ PÁSKA
12. PŮLŽLÁBEK VÝŠKY 1/2 DN, MATERIÁL BUDE POUŽIT DLE MATERIÁLU POTRUB
KANALIZACE

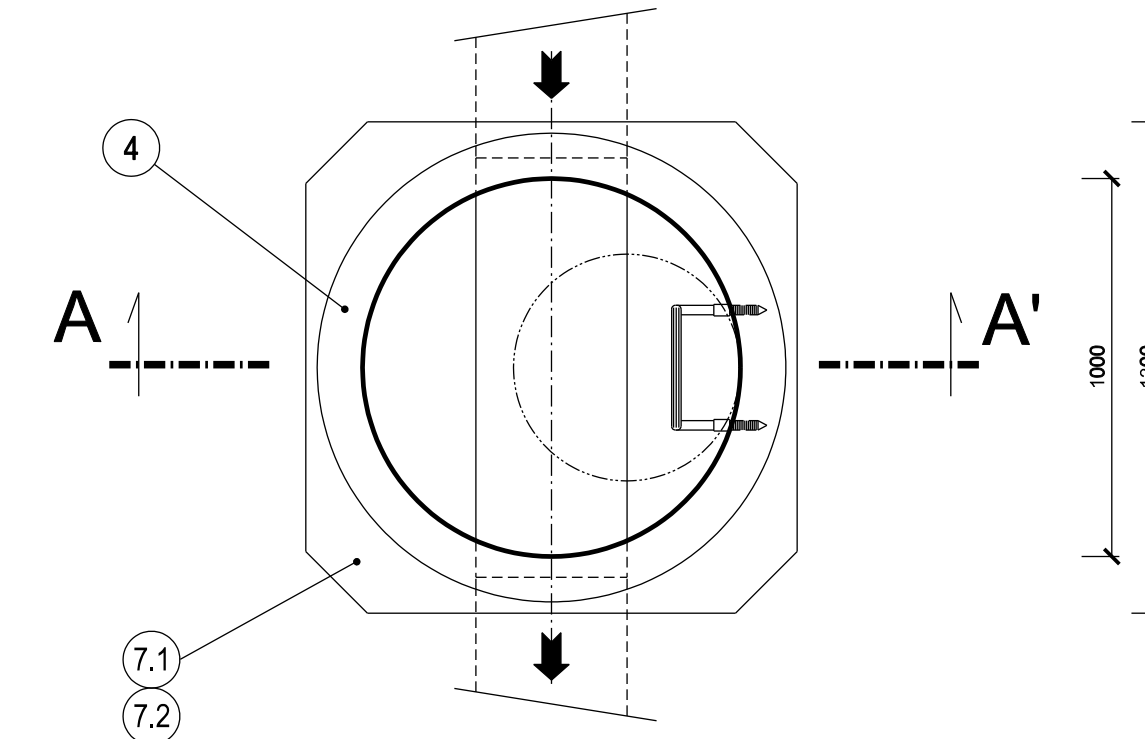
A.KÓTA TERÉNU
B.NIVELETA POTRUE



POZNÁMKA

- SKRUŽE I ŠACHTOVÁ DNA JSOU DODÁVÁNY VČETNĚ OCELOVÝCH STUPADEL S PE POVLAKEM DIN 19555
- ROZSAH POUŽITÍ MONOLITICKÝCH ŠACHTOVÝCH DEN JE UVEDEN V TECHNICKÝCH A UŽIVATELSKÝCH STANDARDECH
- SPOJ MONOLITU A PŘEFABRIKÁTU MUSÍ BÝT VODOTĚSNÝ
- VODOTĚSNOST SPÁR MEZI SKRUŽEMI ZAJIŠŤUJE PRYŽOVÝ PROGRESIVNÍ SPOJ
- NAPAJENÍ TRUB KANALIZACE DO ŠACHTOVÉHO DNA BUDE VODOTĚSNÉ
- ŠACHTY BUDOU PROVEDENY Z BETONU ODLNÉHO PROTI ŠÍRANOVÉ AGRESIVITĚ A3
- PŘI ZMĚNĚ PROFILU V ŠACHTĚ BUDE ŠACHTOU PROBIHAT VĚTŠÍ PROFIL DOLNÍHO ÚSEKU

PŮDORYS B-B

Revizní šachta z betonových prefabrikátů pro stoku DN600



-		-		-	
Revize		Datum		revize Schválil	
		AQUA PROCON s.r.o. Projektová a inženýrská společnost - divize Praha Dukelských hrdinů 12, 170 00 Praha 7 tel.: 266 109 335, fax: 266 712 140 E-mail: info@aquaprocon.cz www.aquaprocon.cz			
		Vedoucí projektu		Ing. Daniel Kozlický	
		Zástupce vedoucího projektu		Ing. Pavel Marján	
		Zodpovědný projektant		Ing. Pavel Marján	
		Výpracoval		Ing. Martin Čihák	
Kontroloval		Ing. Radovan Haloun		Podpisy  Paré	
Investor		VODÁRENSKÁ SPOLEČNOST TÁBORSKO s.r.o., Kosova 2894, 390 02 Tábor			
Objednatel		VODÁRENSKÁ SPOLEČNOST TÁBORSKO s.r.o., Kosova 2894, 390 02 Tábor			
Akce: <div style="text-align: center;"> ZADÁVACÍ DOKUMENTACE PRO STAVBU SEZIMOVO ÚSTÍ, TÁBORSKÁ ULICE VČETNĚ VODOVODU A KANALIZACE, II. ETAPA </div>		Zakázkové číslo 1393814 Slušeň DPS Datum 04/2014 Soubor vzoraky_kanal+voda.dg Tiskový soubor D.1.5.3_12_OCE.000 Formát 6 x A4 Měřítko -			
Objekt: D.1.5 VZOROVÉ VÝKRESY - KANALIZACE Příloha VZOROVÁ REVIZNÍ ŠACHTA		Číslo přílohy		Revize	
		D.1.5.3		0	